

Jornada Patagónica de Producción
Porcina

Trelew- 8 de noviembre de 2014

Modulo Demostrativo de
Producción Porcina



Ing. Agr. Mg. Maite Alder
EEA Valle Inferior del Rio Negro
alder.maite@inta.gob.ar

Vet. Mariana Dacal
AER Conesa
dacal.mariana@inta.gob.ar

Objetivos

- ↪ Establecer un módulo de producción de carne porcina semi-intensivo o mixto.
- ↪ Utilizar el sistema de producción “túnel de cama profunda” adaptándolo a las condiciones de la región.
- ↪ Lograr el engorde de capones en base a alimentación de producción propia.



Ing. Agr. Mg. Maite Alder
EEA Valle Inferior del Rio Negro
alder.maite@inta.gob.ar

Vet. Mariana Dacal
AER Conesa
dacal.mariana@inta.gob.ar

Sistema de producción Túneles de cama Profunda

Baja inversión
Gestación y Engorde
Eficiencia de Conversión
Preñez
0-150 MADRES
Orientación:N-S
Materiales, medidas
Bandas



Ing. Agr. Mg. Maite Alder
EEA Valle Inferior del Río Negro
alder.maite@inta.gob.ar

Vet. Mariana Dacal
AER Conesa
dacal.mariana@inta.gob.ar

Jornada Patagónica de Producción Porcina
Trelew- 8 de noviembre de 2014



Inseminación Artificial
2 dosis
terminal



Ing. Agr. Mg. Maite Alder
EEA Valle Inferior del Río Negro
alder.maite@inta.gov.ar

Vet. Mariana Dacal
AER Conesa
dacal.mariana@inta.gov.ar

Gestación Grupal



Dieta racionada
Bretes individuales



Ing. Agr. Mg. Maite Alder
EEA Valle Inferior del Rio Negro
alder.maite@inta.gov.ar

Vet. Mariana Dacal
AER Conesa
dacal.mariana@inta.gov.ar

Gestación Cama Profunda 4,5 m²/animal



**2-3
rollos/madre/año**



Ing. Agr. Mg. Maite Alder
EEA Valle Inferior del Rio Negro
alder.maite@inta.gob.ar

Comedero individual



21 días repetición de celo
35 días ecografía

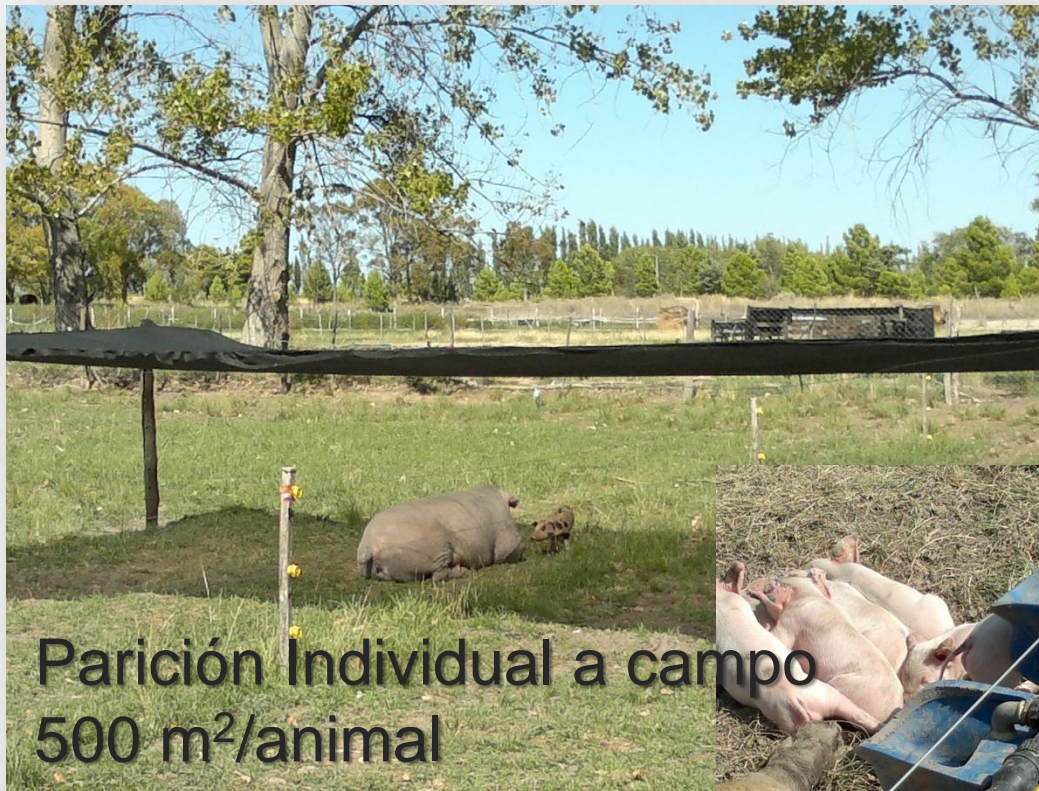


desparasitación



Ing. Agr. Mg. Maite Alder
EEA Valle Inferior del Río Negro
alder.maite@inta.gob.ar

Jornada Patagónica de Producción Porcina
Trelew- 8 de noviembre de 2014



Parición Individual a campo
500 m²/animal



Ing. Agr. Mg. Maite Alder
EEA Valle Inferior del Río Negro
alder.maite@inta.gob.ar

Vigilancia de parto



Castración



Ing. Agr. Mg. Maite Alder
EEA Valle Inferior del Río Negro
alder.maite@inta.gob.ar

10 días alimento pre-
iniciador



Ing. Agr. Mg. Maite Alder
EEA Valle Inferior del Río Negro
alder.maite@inta.gob.ar

Jornada Patagónica de Producción Porcina
Trelew- 8 de noviembre de 2014



Cajón de destete



Ing. Agr. Mg. Maite Alder
EEA Valle Inferior del Río Negro
alder.maite@inta.gob.ar

Jornada Patagónica de Producción Porcina
Trelew- 8 de noviembre de 2014

Sistema destete – venta

Cama: 30-45 cm
70 cm
Peso 105 kg



Ing. Agr. Mg. Maite Alder
EEA Valle Inferior del Río Negro
alder.maite@inta.gob.ar

Jornada Patagónica de Producción Porcina
Trelew- 8 de noviembre de 2014

compostaje



Ing. Agr. Mg. Maite Alder
EEA Valle Inferior del Rio Negro
alder.maite@inta.gob.ar

Jornada Patagónica de Producción Porcina
Trelew- 8 de noviembre de 2014



**Comedero tolva mecanizado
160 kg**



Ing. Agr. Mg. Maite Alder
EEA Valle Inferior del Río Negro
alder.maite@inta.gob.ar

Jornada Patagónica de Producción Porcina
Trelew- 8 de noviembre de 2014

Reposo sanitario



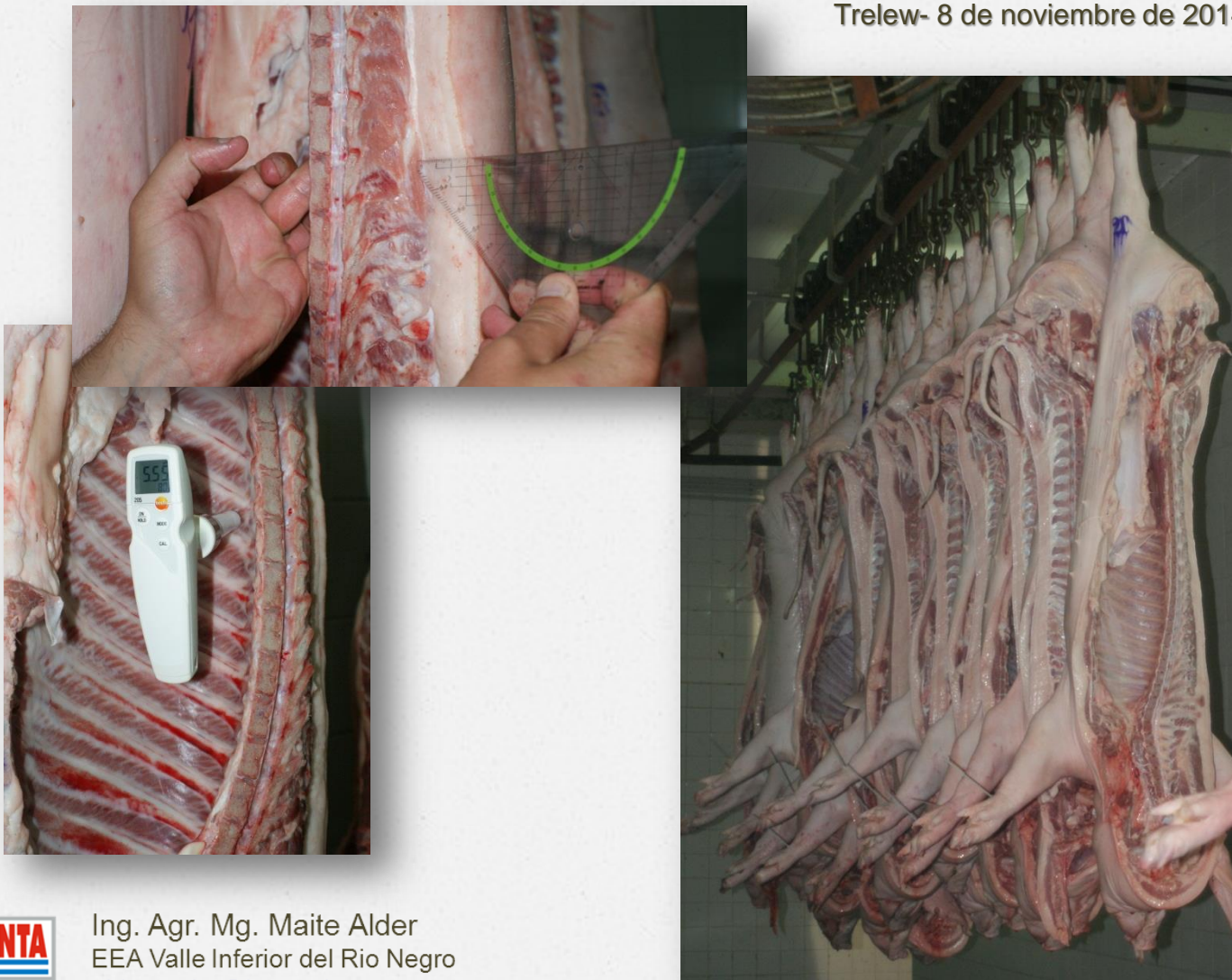
Producción de capones



Ing. Agr. Mg. Maite Alder
EEA Valle Inferior del Río Negro
alder.maite@inta.gob.ar

Jornada Patagónica de Producción Porcina

Trelew- 8 de noviembre de 2014



Ing. Agr. Mg. Maite Alder
EEA Valle Inferior del Río Negro
alder.maite@inta.gob.ar

Preparación de alimento



Ing. Agr. Mg. Maite Alder
EEA Valle Inferior del Río Negro
alder.maite@inta.gob.ar

Jornada Patagónica de Producción Porcina
Trelew- 8 de noviembre de 2014



Alimentación por fases



Ing. Agr. Mg. Maite Alder
EEA Valle Inferior del Río Negro
alder.maite@inta.gob.ar

¿Para qué etapas?	Gestación y Engorde	
Espacio/animal	4,5 m²	1.5 m²
Orientación	N-S	
¿Cuántos animales por túnel?	10	40
Cama	La más barata	
¿Cuánta cama?	30-45 cm dtte, 70 cm gordo	
Medidas	6 x 10, 4 alto	
Costo	\$10.000-\$12.000	

Índices Productivos Logrados

Porcentaje de preñez: 80%

N° de partos/madre/año: 1,95

N° de lechones destetados/parto: 7 - 8

N° de lechones destete/madre/año: 15 - 16

Tasa de mortalidad al destete: 16 %



Tasa de mortalidad en engorde: menor al 2%

Animales a faena: 5 ½ meses

Conversión Alimenticia del engorde: 2,80 – 2,95

Conversión Alimenticia Global: 4,5 – 5

Kg/madre/año: 1500-1600 kg



Incremento de la productividad porcina

- Contribuir al desarrollo de la producción porcina generando tecnologías apropiables y mejorar las capacidades de los actores de la cadena.
- Evaluación de dietas alternativas para las diferentes etapas del ciclo productivo incorporando alimentos de producción regional.
- Evaluación de los servicios ambientales derivados de la incorporación de los residuos ganaderos de los sistemas de producción porcina en los sistemas agrícolas regionales.
- Capacitación a pequeños y mediano productores, profesionales y operarios de campo de la región Patagonia.



Bienestar animal y calidad de carnes

- Calidad de carne de razas o categorías no tradicionales: Evaluar caracteres de calidad de carne físico-químicos de los animales criados bajo los sistemas de cama profunda.
- Uso de subproductos agro-industriales: Determinar la calidad físico-química y nutricional de la carne porcina producida en la región norpatagónica con utilización de alimentos regionales.
- Identificación de puntos críticos. Valoración de parámetros de bienestar animal a través de indicadores fisiológicos y comportamentales en cerdos criados bajo sistemas de cama profunda.



Enfermedades que afectan los sist. de prod. porcina

- Generación de una herramienta de visualización cartográfica y base de datos que permita mantener actualizada la información sobre la distribución de la población porcina y sus enfermedades.
- Investigación diagnóstica de las enfermedades.
- Relevamiento de zoonosis en criaderos de áreas periurbanas (subsistencia/familiares/tecnificados).



Jornada Patagónica de Producción Porcina
Trelew- 8 de noviembre de 2014

- *Jornadas de **capacitación** sobre producción porcina*
- *Atención de **visitas** grupos de productores y escuelas*



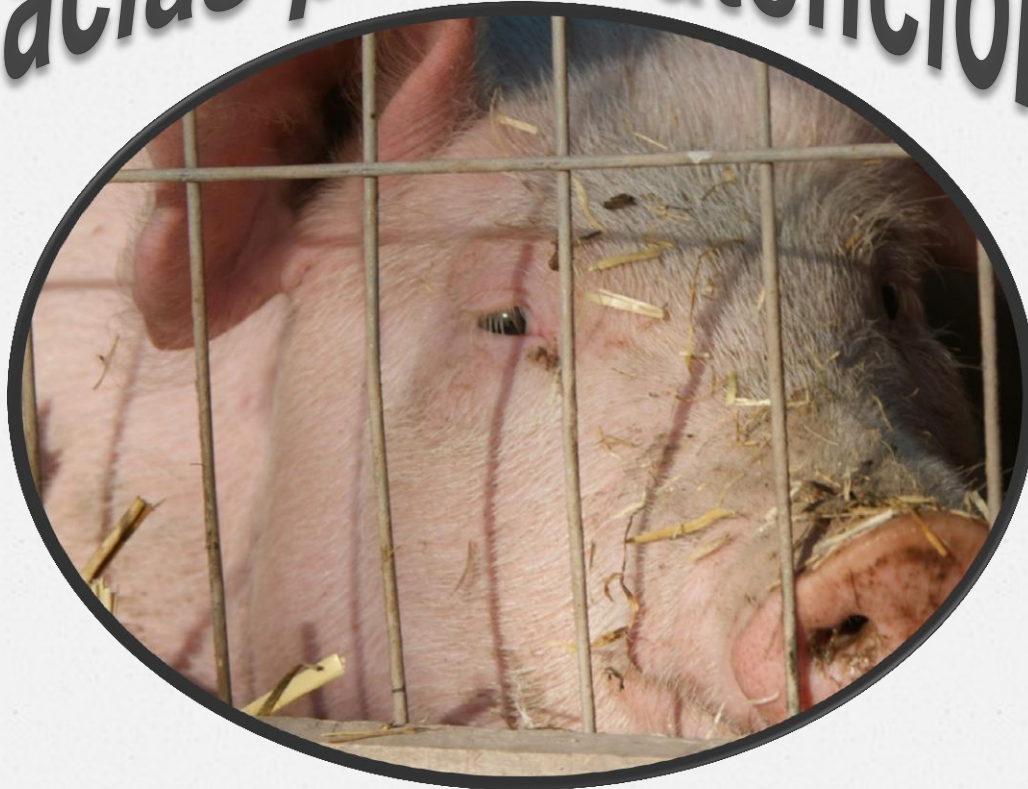
Ing. Agr. Mg. Maite Alder
EEA Valle Inferior del Río Negro
alder.maite@inta.gob.ar

- **Asesoramiento técnico** a productores porcinos del Valle Inferior y la región.
- **Acompañamiento técnico** a la Cooperativa de Productores Porcinos del Valle Inferior y grupos Cambio Rural.



Jornada Patagónica de Producción Porcina
Trelew- 8 de noviembre de 2014

Gracias por su atención



Ing. Agr. Mg. Maite Alder
EEA Valle Inferior del Río Negro
alder.maite@inta.gob.ar